

# BNE-Guide

Mit dem Fokus auf die Grundschule finden Sie im folgenden verschiedene Ausflüge im Raum Freiburg und Umgebung. Entlang des Bildungsplans Baden-Württemberg sowie den Sustainable Development Goals (SDGs) kann so das Themenfeld "Bildung für nachhaltige Entwicklung (BNE)" mithilfe eines Guides in den normalen Unterricht einbezogen werden.

erstellt von Amelie Wolf, Vanessa Klingenstein und  
Pascal Trüby



**Pädagogische Hochschule Freiburg**  
Université des Sciences de l'Éducation · University of Education

# Inhaltsverzeichnis

## Index SDGs

## Index Bildungsplan

Waldhaus .....	1
Ökostation .....	3
Abenteuerhof .....	8
Solare Zukunft .....	10
BNE in der Schule .....	12
Projektwochen .....	16
Museen etc. ....	17
Bauern und Bienen .....	21
Angebote im Umkreis .....	23
Lehrpfade .....	25
Sonstiges .....	28

## Impressum



# Index SDGs

## 1 - Keine Armut

## 2 - Kein Hunger

Bio für Kids ..... 4

## 3 - Gesundheit und Wohlergehen

## 4 - Hochwertige Bildung

NAWllino ..... 24

Stadtbibliothek Medienkoffer ..... 15

## 5 - Geschlechtergleichheit

Amnesty International ..... 4

## 6 - Sauberes Wasser und Sanitäreinrichtungen

Wasser - Lebensgrundlage und mehr ..... 28

## 7 - Bezahlbare und saubere Energie

Alternative Antriebe ..... 11

Energie-Parcours ..... 11

Experimentierwerkstatt erneuerbare Energien ..... 10

FESA: Experimente zu erneuerbare Energien ..... 12

FESA: Klimaschutz ..... 12

Kinder-Energie-Werkstatt ..... 10

## 8 - Menschenwürdige Arbeit und Wirtschaftswachstum

## 9 - Industrie, Innovation und Infrastruktur

Abfallwirtschaft: Besichtigung des Recyclinghofes ..... 20

Alternative Antriebe ..... 1

Vom Bächle und Meer: Plastikvermüllung der Weltmeere ..... 6

## 10 - Weniger Ungleichheiten

Amnesty International .....	15
Stadtbibliothek Medienkoffer .....	15

## 11 - Nachhaltige Städte und Gemeinden

Abfallwirtschaft: Besichtigung des Recyclinghofes .....	14
Abfallwirtschaft Freiburg: Abfallvermeidung .....	20
Einfälle statt Abfälle .....	3
FESA: Experimente zu erneuerbare Energien .....	12
Mit Papierrecycling zum Klimaschutz .....	5
Unser Wald: erleben, entdecken, verstehen .....	2

## 12 - Nachhaltiger Konsum und Produktion

Abfallwirtschaft Freiburg: Abfallvermeidung .....	14
Bienenwachstücher selber herstellen .....	1
Bio für Kids .....	4
Einfälle statt Abfälle .....	3
Gesundes und verpackungsarmes Frühstück .....	6
Herbst im KonTiKi .....	22
Herbstliche Wildfrüchte .....	22
Kräuter und Nahrungspflanzen aus dem Garten .....	6
L'Écomusée d'Alsace .....	24
Lernort Kunzenhof .....	21
Mit dem Jäger auf der Pirsch .....	1
Mit Papierrecycling zum Klimaschutz .....	5
Rund um die Biene .....	8
Süßer Honig, fleißige Bienen .....	22
Vespernd Klima schützen .....	7
Vom Bächle und Meer: Plastikvermüllung der Weltmeere .....	6
Vom Korn zum Brötchen .....	9
Wilde Möhre und Schaumzikade .....	7
Wildfrüchte im Herbst .....	21

### **13 - Maßnahmen zum Klimaschutz**

Abfalltage an Schulen .....	14
Abfallwirtschaft Freiburg: Abfallvermeidung .....	14
Alternative Antriebe .....	1
Besuch der Wetterstation Feldberg .....	23
Die Sonne und ihre Bedeutung für das System Erde .....	19
Ein Schulheft auf Reisen .....	7
Energie-Parcours .....	11
Experimentierwerkstatt erneuerbare Energien .....	10
FESA: Experimente zu erneuerbare Energien .....	12
FESA: Junge Energieforscher*innen .....	12
FESA: Klimaschutz .....	12
Gesundes und verpackungsarmes Frühstück .....	6
Kinder-Energie-Werkstatt .....	10
Klimapflanzschule .....	16
Solare Zukunft: Energie-Check .....	13
Solare Zukunft: Energiefüchse/Energie-Scouts .....	14
Vespernd Klima schützen .....	7
Waldhauswochen .....	16
Wasser - Lebensgrundlage und mehr .....	28

### **14 - Leben unter Wasser**

Abfalltage an Schulen .....	14
Gehölze und Gewässer als Lebensräume .....	3
Geo-Caching: Artenvielfalt am Flückigersee .....	5
Leben im Netzwerk .....	17
Umweltmobil "Wasserfloh" .....	23
Waldhauswochen .....	16

## 15 - Leben an Land

Baumkronenweg .....	25
Botanischer Garten Freiburg .....	18
Das geheime Leben der Pilze .....	2
Drachenschule .....	28
Freiburger Rucksackschule .....	5
Gehölze und Gewässer als Lebensräume .....	3
Geo-Caching: Artenvielfalt am Flückigersee .....	5
Insects for future .....	4
Klimapflanzschule .....	15
Kräuter und Nahrungspflanzen aus dem Garten .....	6
Kuhle(hr)fad .....	26
Leben im Netzwerk .....	16
L'Écomusée d'Alsace .....	24
Lernort Kunzenhof .....	21
Luchspfad .....	27
Mit dem Jäger auf der Pirsch .....	1
Natura-Trail: Feldbergpanorama .....	23
Natur erleben und erforschen .....	4
Naturerlebnispfad .....	27
Rund um die Ponys .....	9
Samen - Artenvielfalt auf der Hand .....	3
Stadtbibliothek Medienkoffer .....	15
Streuobstwiesen .....	8
Süßer Honig, fleißige Bienen .....	22
Tierkontakte - gemeinsam mit Tieren lernen .....	9
Totes Holz steckt voller Leben .....	2
Unser Wald: erleben, entdecken, verstehen .....	2
Waldjugendspiele .....	1
Walldrallye .....	2
Waldtieren auf der Spur .....	1
Waldtierpfad .....	26
Wichtelpfad .....	25
Wilde Möhre und Schaumzikade .....	7

## **16 - Frieden, Gerechtigkeit und starke Institutionen**

Amnesty International .....	15
Eine Welt Forum Freiburg .....	28

## **17 - Partnerschaften zur Erreichung der Ziele**

Eine Welt Forum Freiburg .....	28
--------------------------------	----

# Index Bildungsplan

## Demokratie und Gesellschaft

Abfalltage an Schulen .....	14
Abfallwirtschaft Freiburg: Abfallvermeidung .....	20
Abfallwirtschaft: Besichtigung des Recyclinghofes .....	20
Amnesty International .....	15
Einfälle statt Abfälle .....	3
Energie-Parcours .....	11
Experimentierwerkstatt erneuerbare Energien .....	10
FESA: Experimente zu erneuerbare Energien .....	12
FESA: Junge Energieforscher*innen .....	12
FESA: Klimaschutz .....	12
Gesundes und verpackungsarmes Frühstück .....	6
Kinder-Energie-Werkstatt .....	10
L'Écomusée d'Alsace .....	24
Mit Papierrecycling zum Klimaschutz .....	5
Solare Zukunft: Energie-Check .....	13
Solare Zukunft: Energiefüchse/Energie-Scouts .....	14
Vespernd Klima schützen .....	7
Vom Bächle und Meer: Plastikvermüllung der Weltmeere .....	6

## Natur und Leben

Baumkronenweg .....	25
Besuch der Wetterstation Feldberg .....	23
Bio für Kids .....	4
Botanischer Garten Freiburg .....	18
Das geheime Lebe der Pilze .....	2
Drachenschule .....	28
Ein Schulheft auf Reisen .....	7
Freiburger Rucksackschule .....	5
Gehölze und Gewässer als Lebensräume .....	3
Gesundes und verpackungsarmes Frühstück .....	6
Geo-Caching: Artenvielfalt am Flückigersee .....	5



Herbst im KonTiKi .....	22
Insects for future .....	4
Klimapflanzschule .....	16
Kräuter und Nahrungspflanzen aus dem Garten .....	6
Kuhle(hr)fad .....	26
Leben im Netzwerk .....	16
Lernort Kunzenhof .....	21
Luchspfad .....	27
Mit dem Jäger auf der Pirsch .....	1
Mit Papierrecycling zum Klimaschutz .....	5
Natura-Trail: Feldbergpanorama .....	23
Natur erleben und erforschen .....	4
Naturerlebnispfad .....	27
Rund um die Biene .....	8
Rund um die Ponys .....	9
Samen - Artenvielfalt auf der Hand .....	3
Streuobstwiesen .....	8
Süßer Honig, fleißige Bienen .....	22
Tierkontakte - gemeinsam mit Tieren lernen .....	9
Totes Holz steckt voller Leben .....	2
Umweltmobil "Wasserfloh" .....	23
Unser Wald: erleben, entdecken, verstehen .....	2
Vespernd Klima schützen .....	7
Vom Korn zum Brötchen .....	9
Waldjugendspiele .....	1
Waldhauswochen .....	16
Walldrallye .....	2
Waldtieren auf der Spur .....	1
Waldtierpfad .....	26
Wasser - Lebensgrundlage und mehr .....	28
Wichtelpfad .....	25
Wilde Möhre und Schaumzikade .....	7
Wildfrüchte im Herbst .....	2

## **Naturphänomene und Technik**

Abfalltage an Schulen .....	14
Abfallwirtschaft Freiburg: Abfallvermeidung .....	14
Abfallwirtschaft: Besichtigung des Recyclinghofes .....	20
Alternative Antriebe .....	11
Besuch der Wetterstation Feldberg .....	23
Die Sonne und ihre Bedeutung für das System Erde .....	19
Einfälle statt Abfälle .....	3
Ein Schulheft auf Reisen .....	7
Energie-Parcours .....	11
Experimentierwerkstatt erneuerbare Energien .....	10
FESA: Experimente zu erneuerbare Energien .....	12
FESA: Junge Energieforscher*innen .....	12
FESA: Klimaschutz .....	12
Kinder-Energie-Werkstatt .....	10
Lernort Kunzenhof .....	21
Mit Papierrecycling zum Klimaschutz .....	5
NAWIlino .....	24
Solare Zukunft: Energie-Check .....	13
Solare Zukunft: Energiefüchse/Energie-Scouts .....	14

## **Raum und Mobilität**

Alternative Antriebe .....	11
FESA: Klimaschutz .....	12
Kinder-Energie-Werkstatt .....	10

## **Kinder zeichnen, drucken, malen**

Solare Zukunft: Energiefüchse/Energie-Scouts .....	14
--	----

## **Kinder erforschen und verarbeiten textile Materialien**

Bienenwachstücher selber herstellen .....	1
Lernort Kunzenhof .....	21

## **Kinder werken**

Ein Schulheft auf Reisen .....	7
FESA: Klimaschutz .....	12
Insects for future .....	4
Mit Papierrecycling zum Klimaschutz .....	5
Rund um die Biene .....	8
Solare Zukunft: Energiefüchse/Energie-Scouts .....	14
Waldhauswochen .....	16
Wilde Möhre und Schaumzikade .....	7

## **Kinder spielen und agieren**

Botanischer Garten Freiburg .....	18
Drachenschule .....	28
Waldhauswochen .....	16
Waldjugendspiele .....	1

## **Kinder nutzen Medien**

Geo-Caching: Artenvielfalt am Flückigersee .....	5
Natura-Trail: Feldbergpanorama .....	23
Stadtbibliothek Medienkoffer .....	15

## **Kinder sehen, erfahren, betrachten und beobachten**

Baumkronenweg .....	25
Drachenschule .....	28
Gehölze und Gewässer als Lebensräume .....	3
Natura-Trail: Feldbergpanorama .....	23
Natur erleben und erforschen .....	4
Rund um die Biene .....	8
Samen - Artenvielfalt auf der Hand .....	3
Streuobstwiesen .....	8
Unser Wald: erleben, entdecken, verstehen .....	2
Waldhauswochen .....	16
Walldrallye .....	2
Waldtieren auf der Spur .....	1

# Waldhaus

Mail: [info@waldhaus-freiburg.de](mailto:info@waldhaus-freiburg.de)

Telefon: 0761 - 89647710

Website: <https://www.waldhaus-freiburg.de/angebote/schulen>

Adresse: Waldhaus Freiburg, Wohnhaldestr. 6, 79100 Freiburg

Anfahrt: Straßenbahn 2 bis Station "Wohnhalde"

## WALDJUGENDSPIELE

>Klasse 3, 3 Stunden,  
4€ pro Kind

Über 10 Stationen hinweg findet ein Wettkampf im Wald statt. Teamwork, Geschicklichkeit und Wissen über Tiere und den Wald sind hier im Vordergrund.

SDGs: 15 - Leben an Land

## MIT DEM JÄGER AUF DER PIRSCH

>Klasse 3-12, 3 Stunden, 4€ pro Kind

Die SchülerInnen erfahren vom Jäger, welche Tiere es in unserer Natur gibt. Sie werden sich wundern, wie viele Tiere direkt vor unserer Haustür leben, uns aber meist verborgen bleiben. Anhand anschaulicher Präparate werden die Wildtiere vorgestellt, dabei zeigt sich, dass das Reh nicht die Frau vom Hirsch ist! Die Kenntnis über die Natur ist die Grundvoraussetzung für einen sorgsamem Umgang mit ihr. Sie lernen aber auch, warum es notwendig ist in unserer Kulturlandschaft das Wild zu bejagen.

SDGs: 12 - Nachhaltiger Konsum und Produktion,  
15 - Leben an Land

## BIENENWACHSTÜCHER SELBER HERSTELLEN

>Klasse 1-4, 1,5-3 Stunden, 4€ pro Kind

Thematisiert wird die Müllvermeidung mit Verweis auf das Bienenwachstuch, das eine Alternative zu der Plastik-/Alufolie darstellen kann. Aus gebrauchten Textilien und heimischen Bienenwachs werden in diesem Workshop wiederverwendbare und antibakterielle Bienenwachstücher hergestellt.

SDGs: 12 - Nachhaltiger Konsum und Produktion

## WALDTIEREN AUF DER SPUR

>Klasse 1-7, 3 Stunden,  
4€ pro Kind

Die Schülerinnen und Schüler lernen ausgewählte Waldtiere anhand vielfältiger Spuren kennen. Bei verschiedenen Aktivitäten entdecken sie Spuren wie Trittsiegel, Losung und Schlaf- und Fressplätze.

SDGs: 15 - Leben an Land



### WALDRALLYE

>Klasse 3-6, 3 Stunden,  
4€ pro Kind

Die SchülerInnen lernen spielerisch im Rahmen einer Rallye die Biodiversität der Waldlebewesen kennen. Im Mittelpunkt stehen sinnliche Wahrnehmung und Bewegung. Sie entdecken vielfältige Spuren der Waldtiere, erkennen Pflanzen am Geruch, ertasten Gegenstände des Waldes etc. So üben sich die SchülerInnen durch den Einsatz ihrer Sinne in ihrer Konzentration und vertiefen spielerisch ihre Artenkenntnis.

SDGs: 15 - Leben  
an Land



### DAS GEHEIME LEBEN DER PILZE

>Klasse 4-11, 3 Stunden, 4€ pro Kind

Die Zahl der Pilzarten im Wald ist immens und übertrifft die der Bäume und Sträucher deutlich. Aufgrund der vielfachen Funktionen der Pilze im Nahrungshaushalt sind sie im Wald unentbehrlich. Viele Pilze leben eng mit bestimmten Baumarten in Symbiose, andere sind Zersetzer oder Parasiten, wieder andere bieten Lebensraum und Lebensgrundlage. Die Pilz-Exkursion gibt Einblicke in die Artenfülle und Formen- vielfalt der heimischen Pilze und verdeutlicht ihre Rolle im Ökosystem Wald. Der Inhalt wird dem Wissensstand der Stufen angepasst.

SDGs: 15 - Leben  
an Land

### TOTES HOLZ STECKT VOLLER LEBEN

>Klasse 1-7, 3 Stunden, 4€ pro Kind

Totes Holz – Klingt langweilig, steckt aber voller Überraschungen! Tausendfüßer, Käferlarven und viele andere Lebewesen leben im oder vom toten Holz. Auf unserer Entdeckungsreise nehmen wir Baumstümpfe und umgefallene Bäume unter die Lupe.

SDGs: 15 - Leben  
an Land

### UNSER WALD: ERLEBEN, ENTDECKEN, VERSTEHEN

>Klasse 1-4, 3 Stunden, 4€ pro Kind

In einer etwa dreistündigen Veranstaltung erfahren die Kinder etwas über die Funktionen des Waldes und wie man ihn schützen kann. Es wird besonders auf die Tiere und Pflanzen und den Wald als vielfältigen Lebensraum eingegangen sowie die Bedeutung des Waldes als Holzlieferant herausgestellt.

SDGs: 11 - Nachhaltige Städte  
und Gemeinden,  
15 - Leben an Land



# Ökostation

Mail: [info@oekostation.de](mailto:info@oekostation.de)

Telefon: 0761 - 892333

Website: <https://www.oekostation.de>

Adresse: Ökostation Freiburg, Falkenbergstr. 21, 79110 Freiburg

Anfahrt: Mit den Straßebahnen erreichbar (Seepark)

## GEHÖLZE UND GEWÄSSER ALS LEBENSÄRÄUME

>Klasse 1-6, 1,5 Stunden, 2€ pro Kind

Ohne Bäume, Hecken und Teiche wäre unsere Landschaft ärmer. Sie sind Lebensräume für eine Vielzahl von Tieren und Pflanzen. Die Schüler und Schülerinnen erfahren etwas über natürliche Lebensräume und ihre ökologische Funktion sowie über die Auswirkung von Biotopzerschneidungen. Sie lernen wie sie sich für den Erhalt von Lebensräumen einsetzen können.

- \* Warum brummt die Hummel? Fortpflanzung und Entwicklung von Hummeln und anderen Wildbienen
- \* Faulbaum und Heckenrose: lebensnotwendig für Schmetterlinge und Wildbienen?
- \* Wer kennt Kaulquappen, Bergmolche und Libellenlarven? Erkundungen am Lebensraum Teich
- \* Arbeiten mit Becherlupen und Binokularen

SDGs: 14 - Leben unter Wasser,  
15 - Leben an Land

## SAMEN - ARTENVIELFALT AUF DER HAND

>Klasse 1-6, 1,5 Stunden, 2€ pro Kind

Alles Leben kommt aus dem Samen. Die ungeheure Vielfalt an Arten spiegelt sich auch wieder in der Vielfalt der Samen. Wie kommt es zur Samenbildung, welche Formen, Größen und Farben gibt es? Wie werden Samen verbreitet? Wir untersuchen Wind-, Wasser- und Schleudermechanismen. Die Schüler\*innen sammeln Samen auf den Wiesen der Ökostation und stellen Samenkugeln her zum Aussäen an der Schule oder Zuhause. Dadurch leisten sie aktiv einen Beitrag um die Artenvielfalt zu fördern.

- Samenvielfalt: Untersuchungen am Binokular
- Verbreitungsstrategien von Samen kennenlernen
  - Samen sammeln und herstellen von Samenkugeln

SDGs: 15 - Leben an Land

## EINFÄLLE STATT ABFÄLLE

>Klasse 1-6, 1,5 Stunden, 2€ pro Kind

Die Schülerinnen und Schüler lernen Abfallvermeidung, Abfalltrennung und den Kreislauf der Bioabfälle kennen. Sie erfahren, was die thermische Restmüllbehandlung in der TREA ist und welche globalen Wege unser Abfall nimmt.

- \* Abfallparcours mit Lernstationen
  - \* Der Weg der Abfälle
  - \* Müllfriedhof
- \* Kompostuntersuchung, aussäen und pflanzen in Komposterde

SDGs: 11 - Nachhaltige Städte und Gemeinden, 12 - Nachhaltiger Konsum und Produktion

## BIO FÜR KIDS

>Klasse 1-12, 1,5 Stunden, 2€ pro Kind

Wo wachsen Kartoffeln? Wie schmecken knackiges Gemüse, frisches Obst oder selber gebackenes Brot? Die Ökostation bietet für Freiburger Schulklassen Projektstage zu gesunden Lebensmitteln aus der Region an. Die Schüler lernen Nahrungspflanzen, ihren Anbau und ihre Verarbeitung kennen. Sie können je nach Jahreszeit folgende Schwerpunkte wählen:

- \* Kräuter und Nahrungspflanzen aus dem Garten (Klasse 1-6)
  - \* Apfelsaft pressen (Klasse 1-6)
- \* Soja, die Powerbohne, Tofu selbermachen (Klasse 3-12)
  - \* Vom Korn zum Brot (Kl. 1 - 6)
  - \* Klimaschutz im Kochtopf (Kl. 3 - 12)
- \* Wir kommen auch in ihren Schulgarten, um z.B. Schulbeete anzulegen oder gemeinsam Kartoffeln zu pflanzen (Klasse 1-10)

SDGs: 2 - Kein Hunger,  
12 - Nachhaltiger Konsum  
und Produktion



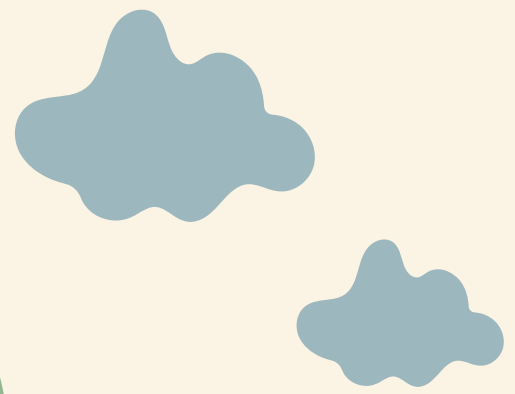
## INSECTS FOR FUTURE

>Klasse 1-6, 1,5 Stunden, 2€ pro Kind

Nirgendwo ist der Artenreichtum faszinierender und anschaulicher als in der Wiese. Sie beheimatet bis zu 500 Pflanzen- und Tierarten. Schülerinnen und Schüler untersuchen und beschreiben verschiedene Tier- und Pflanzenarten und entwickeln im Plenum gemeinsam Ideen, wie man die erkundeten und andere gefährdete Arten schützen kann.

- \* Artenvielfalt erkennen, beschreiben und bestimmen
- \* Erforschen eines Quadratmeters Wiese im Vergleich zu einem Quadratmeter Rasen
- \* Eingewanderte Arten (Neophyten und Neozoen) und ihre Auswirkung auf das Ökosystem kennenlernen
  - \* Kräutermännchen gestalten, Wildblumensamen sammeln (je nach Jahreszeit)

SDGs: 15 - Leben an Land



## NATUR ERLEBEN UND ERFORSCHEN

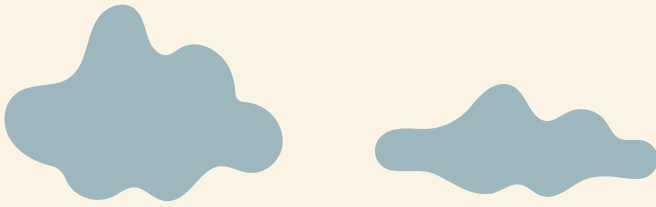
>Klasse 2-4, 3 Stunden, 4€ pro Kind

Bei diesem Projekttag stehen Naturphänomene im Mittelpunkt und wie man hinter ihre Geheimnisse kommt. Schülerinnen und Schüler entdecken und untersuchen die Natur und finden eigene Erklärungsmöglichkeiten für ihre Beobachtungen.

- \* Beobachten und entdecken, beschreiben und erzählen
- \* Arbeit in kleinen Teams

SDGs: 15 - Leben  
an Land





### MIT PAPIERRECYCLING ZUM KLIMASCHUTZ

>Klasse 3-8, 3 Stunden, 4€ pro Kind

Papier begegnet uns täglich, in allen Formen: frühmorgens die Zeitung, in der Schule die Arbeitsblätter und beim Nase putzen die Tempos. Noch immer werden Urwaldbäume dafür abgeholzt. Der Projekttag will für einen nachhaltigen Umgang mit Papier anregen und die Schüler dazu motivieren, auf Recyclinghefte umzusteigen.

\* Vortrag mit Bildern

\* Ökobilanz von Recyclingpapier und Zellstoff

\* Papier schöpfen aus Altpapier

\* Ökosiegel im Logo-Dschungel

SDGs: 11 - Nachhaltige Städte und Gemeinden, 12 - Nachhaltiger Konsum und Produktion



### GEO-CACHING: ARTEN- VIELFALT AM FLÜCKIGERSEE

>Klasse 3-6, 3 Stunden, 4€ pro Kind

Mit Hilfe von GPS-Geräten und Kompass suchen die Schüler und Schülerinnen in Teams 7 caches am Flückiger See an der Ökostation. Dort warten Aufgaben auf sie, z.B. Wasservögel beobachten und bestimmen, Pflanzen und Insekten erforschen, eingewanderte Arten erkennen und unterscheiden, um mit den richtigen Antworten den nächsten cache finden zu können.

\* Auf Wunsch: Vorab Zusendung des Fragenkatalogs an die Lehrkraft

SDGs: 14 - Leben unter Wasser, 15 - Leben an Land



### FREIBRUGER RUCKSACKSCHULE

>Klasse 1-4, 3 Stunden, 120€

In diesem Workshop erleben die Kinder die Natur und entdecken die Artenvielfalt sowie ökologische Zusammenhänge. Der Projekttag in der Natur (Wald, Bach, Weiher, Hecke, Wiese) ermöglicht ein selbstständiges Forschen und Erkunden, sodass die Kinder verschiedene Lerninhalte kennenlernen und diese durch Praxiserfahrungen verinnerlichen.

SDGs: 15 - Leben an Land



## GESUNDES UND VERPACKUNGSARMES FRÜHSTÜCK

>Klasse 1-4, 1,5/3 Stunden, 2-4€ pro Kind

Im Workshop werden verschiedene Obst- und Gemüsesorten sowie Milchprodukte für alle Sinne vorgestellt. Neben Getreideflocken quetschen, Getränke vergleichen und beurteilen und Infos zur Vermeidung von Verpackungen wird auch eine Pausenmahlzeit gemeinsam zusammengestellt.

SDGs: 12 - Nachhaltiger Konsum und Produktion, 13 - Maßnahmen zum Klimaschutz

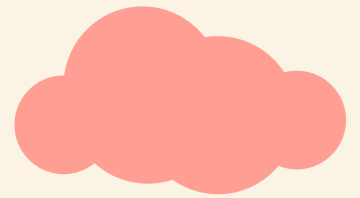


## KRÄUTER UND NAHRUNGSPFLANZEN AUS DEM GARTEN

>Klasse 1-4, 1,5/3 Stunden, 2-4€ pro Kind

Die Kinder lernen verschiedene Grundlagen des Bioanbaus sowie der Kräuter und Nahrungspflanzen aus dem Garten kennen. Je nach Jahreszeit wird die Verarbeitung, Ernte oder das Eintopfen thematisiert. Zudem wird Wissen über regionale und Fairtrade-Produkte vermittelt.

SDGs: 12 - Nachhaltiger Konsum und Produktion, 15 - Leben an Land



## VOM BÄCHLE UND MEER: PLASTIKVERMÜLLUNG DER WELTMEERE

>Klasse 3-7, 3 Stunden, 4€ pro Kind

Wir sind umgeben von Plastik und stetig steigt unser Kunststoffverbrauch an. Ein großer Teil unseres Plastikabfalls landet im Meer: In weiten Teilen der Meere findet sich mittlerweile mehr Plastik als Plankton! Im Projektunterricht erforschen die Schüler und Schülerinnen Fakten und Folgen unseres Plastikkonsums und werden angeregt Alternativen zu Kunststoffprodukten im Alltag zu finden.

\* Plastik auf Abwegen: wie kommt der Plastikmüll ins Meer?

\* Mikroplastik im Badezimmer

\* Auswege aus dem Plastikstrudel

SDGs: 9 - Industrie, Innovation und Infrastruktur, 12 - Nachhaltiger Konsum und Produktion





## VESPERND KLIMA SCHÜTZEN

>Klasse 1-4, 1,5/3 Stunden,  
2-4€ pro Kind

Der Workshop zielt auf das eigene Entscheiden und Einschätzen über vielfältige Lebensmittelangebote ab. Die Kinder lernen den "Lebensweg" eines Produktes kennen (Herkunftsgeschichte). Thematisiert werden die Mahlzeiten der Kinder, verschiedene Haltungsformen von Tieren, ethische Gesichtspunkte sowie Hülsenfrüchte und pflanzliche Alternativen zu Fleisch.

SDGs: 12 - Nachhaltiger Konsum,  
13 - Maßnahmen zum  
Klimaschutz

## WILDE MÖHRE UND SCHAUMZIKADE

>Klasse 1-4, 1,5/3 Stunden,  
2-4€ pro Kind

Die Kinder lernen in diesem Workshop etwas über verschiedene Tier- und Pflanzenarten auf Wiesen. Gemeinsam werden Ideen über die Erkundung gesammelt sowie Infos über den Schutz anderer gefährdeter Arten sowie über eingewanderten Arten und deren Auswirkung auf das Ökosystem vermittelt. Außerdem können die Kinder Kräutermännchen gestalten und Wildblumensamen sammeln.

SDGs: 12 - Nachhaltiger Konsum,  
15 - Leben an Land



## EIN SCHULHEFT AUF REISEN

>Klasse 1-4 1,5/3 Stunden,  
2-4€ pro Kind

Nach einem Input zum Thema Papier, Abholzung und Ökobilanz lernen die Kinder etwas über einen nachhaltigen Umgang mit Papier. Neben einer kurzen Vorstellung des Recyclinghefts wird ein eigenes Recyclingpapier gemeinsam hergestellt.

SDGs: 13 - Maßnahmen zum  
Klimaschutz

# Abenteuerhof

Mail: [bildung@kinderabenteuerhof.de](mailto:bildung@kinderabenteuerhof.de)

Telefon: 0761 - 45687138

Website: <https://www.kinderabenteuerhof.de>

Adresse: Kinderabenteuerhof Freiburg e.V., Alfred-Döblin-Platz 1,  
79110 Freiburg

Anfahrt: Mit der Straßebahn erreichbar (Linie 3 - Vauban)

## STREUOBSTWIESE

*>Klasse 3-4, 4 x 3 Stunden*

.....

Eine Kombination praktischer Tätigkeiten mit anschaulicher Vermittlung ökologischer Zusammenhänge, Bedeutung der Streuobstwiesen, Artenvielfalt und Kulturlandschaft sowie nachhaltiger Landwirtschaft und Ernährung. Außerdem bekommen die Kinder einen Einblick in die unterschiedlichen Tätigkeiten im Obstbau, z.B. Baumschnitt, Wiesenpflege/Mahd, Ernte, Verarbeitung.

.....

SDGs: 15 - Leben  
an Land

## RUND UM DIE BIENE

*>Klasse 3-4, 4-5 Termine je  
3 Stunden vormittags*

.....

Bei diesem Workshop bekommen die Kinder einen Einblick in das Leben der Honig- und Waldbiene. Auch können die Kinder Beobachtungen am Bienenstock machen und ein eigenes "Waldbienenhotel" bauen.

.....

SDGs: 12 - Nachhaltiger Konsum  
und Produktion



## RUND UM DIE PONYS

>Klasse 2-8, 4 x 3 Stunden  
oder kürzer

Die Kinder dürfen bei der Versorgung der Tiere im Offenstall helfen und lernen den Umgang mit Pferden und deren Bedürfnisse kennen. Das Fachwissen sowie ethische Grundsätze der Pferdehaltung werden altersgerecht vermittelt. Zudem haben die Kinder Kontakt mit vier kinderfreundlichen Ponys.

SDGs: 15 - Leben  
an Land

## TIERKONTAKTE - GEMEINSAM MIT TIEREN LERNEN

>Klasse 1-4, 4 x 3 Stunden oder kürzer

In diesem Workshop kann man verschiedene Tierarten mit allen Sinnen erforschen. Neben der morgendlichen Versorgung der Tiere lernen die Kinder auch etwas über die Tierarten und deren Bedürfnisse. Zudem wird das Selbstbewusstsein und die Teamarbeit durch gemeinschaftliche Projekte in Kleingruppen über mehrere Projektstage gestärkt

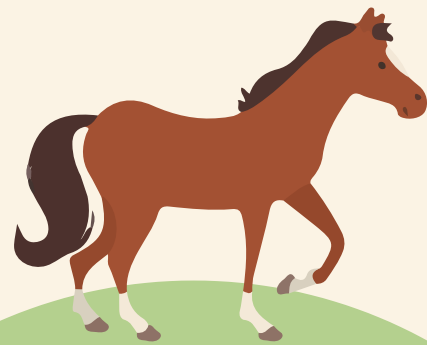
SDGs: 15 - Leben an Land

## VOM KORN ZUM BRÖTCHEN

>Klasse 1-4, 4 x 3 Stunden  
oder kürzer

Sinnliche Erfahrungen mit Lebensmitteln sowie die Vermittlung traditioneller Verarbeitungsmöglichkeiten werden in diesem Workshop thematisiert. Die Kinder lernen die Nahrungsmittelkette vom Säen des Kornes bis hin zum Essen des Brotes kennen. Neben dem Mahlen von Korn wird auch auf die historischen Hintergründe verschiedener Getreidesorten eingegangen. Auch die Zubereitung eines Teigs sowie das Vorheizen eines Lehmbackhauses sind Teil des Workshops.

SDGs: 12 - Nachhaltiger  
Konsum



# Solare Zukunft

Mail: [info@solarezukunft.de](mailto:info@solarezukunft.de)

Telefon: 0761 - 1373681

Website: <https://www.solarezukunft.org/angebote/experimente/>

Adresse: Solare Zukunft e.V., Wiesentalstr. 50, 79115 Freiburg

Anfahrt: Bus 1 ab HBF nach Hais, Station "Schopfheimer Straße" ider  
Straßenbahn 3 Station "Vauban-Mitte"

## KINDER-ENERGIE- WERKSTATT

>Klasse 3-12, 2-4 Unterrichtsstunden,  
keine Kosten

Wir nähern uns gemeinsam mit den Kindern dem Begriff „Energie“ und erarbeiten anschaulich, wie der Strom in die Steckdose kommt. Danach dürfen die Kinder in Experimenten die Möglichkeiten verschiedener erneuerbarer Energien kennenlernen und auf einem Energie-Fahrrad Strom für die elektrische Eisenbahn erzeugen.

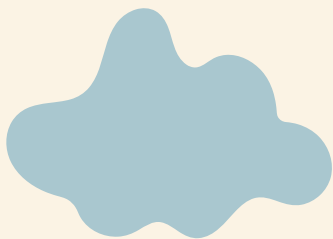
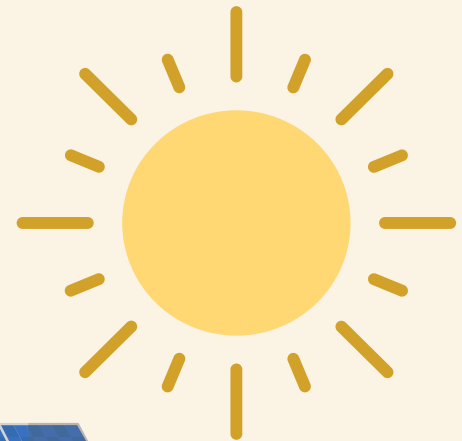
SDGs: 7 - Bezahlbare und saubere Energie, 13 - Maßnahmen zum Klimaschutz

## EXPERIMENTIERWERKSTATT ERNEUERBARE ENERGIEN

>Klasse 1-12, 2-4 Unterrichtsstunden,  
keine Kosten

Vor dem Kontext Klimawandel, Energiesparen und erneuerbaren Energien, der zu Beginn erarbeitet wird, werden Experimente zu den verschiedenen erneuerbaren Energien durchgeführt: Photovoltaik, Solarthermie, Windenergie und Wasserkraft. Szenarien für eine Energieversorgung der Zukunft werden entwickelt und diskutiert.

SDGs: 7 - Bezahlbare und saubere Energie, 13 - Maßnahmen zum Klimaschutz





## ENERGIE-PARCOURS

>Klasse 1-4, 2-4 Unterrichtsstunden, keine Kosten

Die Schüler\*innen durchlaufen den Parcours mit einem Laufzettel: Auf dem Energiefahrrad wird Strom erzeugt und der Bezug zu einer Kilowattstunde elektrische Energie hergestellt. Mit Messgeräten werden elektrische Verbraucher gemessen und miteinander verglichen und ggf. Jahresverbräuche errechnet. Versuche mit Solarmodulen und Windenergie, sowie Fragen zum Klimawandel und Energiesparen sind Teil des Parcours. Bei der abschließenden Reflektion werden auch Handlungsoptionen besprochen.

SDGs: 7 - Bezahlbare und saubere Energie, 13 - Maßnahmen zum Klimaschutz



## ALTERNATIVE ANTRIEBE

>Klasse 1-4, 2-4 Unterrichtsstunden, keine Kosten

Ziel dieses Workshops ist es, den Zusammenhang zwischen Verbrennungsmotoren, CO<sub>2</sub>-Ausstoß und Klimawandel vermitteln. Außerdem werden umweltfreundliche Möglichkeiten der Fortbewegung kennengelernt. Anhand verschiedener Experimente (z.B. Solarautos, Eisenbahn betrieben mittels Kinderenergie-Fahrrad, Luftantriebauto, Dampfschiff) dürfen die Kinder selbst verschiedene Antriebsmöglichkeiten ausprobieren und beobachten.

SDGs: 7 - Bezahlbare und saubere Energie, 9 - Industrie, Innovation und Infrastruktur, 13 - Maßnahmen zum Klimaschutz



# BNE in der Schule

## FESA: EXPERIMENTE ZU ERNEUERBARE ENERGIEN

>Klasse 3-4, 3 Unterrichtsstunden, keine Kosten

Was ist der Treibhauseffekt und was für Auswirkungen hat der Klimawandel? Was kann ich tun, damit der CO<sub>2</sub>-Ausstoß geringer wird? Antworten auf diese Fragen bekommen die Schülerinnen und Schüler in dem Projekt „Experimente mit Erneuerbaren Energien“, das sich an Klassenstufen 3 bis 5 richtet. Nachdem die Schülerinnen und Schüler einen Einblick in die Themen Klimawandel und Klimaschutz bekommen haben, lernen sie verschiedene Erneuerbare Energien kennen. Der Schwerpunkt liegt auf der selbstständigen Durchführung verschiedener Experimente, welche durch kurze Erklärungen ergänzt werden. Die Experimente helfen, die Funktionsweise von Solarzellen, Windkraft- und Biomasseanlagen zu verstehen.

Am Ende der Unterrichtseinheit kann jedes Kind seine fertigen Werke, unter anderem eine selbst gebaute Biogasanlage, mit nach Hause nehmen, sodass eine weitergehende Auseinandersetzung mit dem Thema stattfindet.

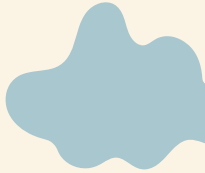
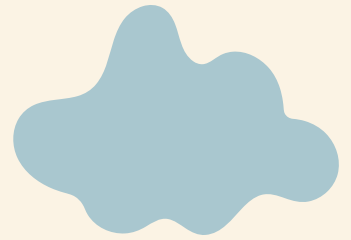
SDGs: 7 - Bezahlbare und sauber Energie,  
11 - Nachhaltige Städte und Gemeinden,  
13 - Maßnahmen zum Klimaschutz

## FESA: KLIMASCHUTZ AKTIV

>Klasse 3-5, 2 Unterrichtsstunden, keine Kosten

Das Projekt „Klimaschutz aktiv“ geht über zwei Doppelstunden und richtet sich an Kinder der 3. bis 5. Klasse. Wir starten mit einer Einführung zu Klimawandel und Treibhauseffekt. Danach erarbeiten die Schüler\*innen in Gruppen anhand von Alltagsgegenständen aus den Bereichen „Wohnen“, „Konsum“, „Mobilität“ und „Ernährung“, was sie selber für den Klimaschutz tun können. In der zweiten Doppelstunde lernen wir die verschiedenen Energiequellen kennen, die wir tagtäglich nutzen. Zur Vertiefung basteln und experimentieren wir mit Wind, Biogas und Photovoltaik. Am Ende können Die Schüler\*innen ein Windrad und eine kleine Biogasanlage mit nach Hause nehmen.

SDGs: 7 - Bezahlbare und sauber Energie, 13 - Maßnahmen zum Klimaschutz



## FESA: JUNGE ENERGIEFORSCHER:INNEN

>Klasse 3-4, 2 Unterrichtsstunden,  
keine Kosten

Zentrale Bestandteile des Projekts sind sieben Forschungsstationen in Form von kleinen Solaranlagen mit verschiedenen Anordnungen, Verbrauchern und Schaltungen, die in den Sachunterricht der Grundschule integriert werden können. Dazu gibt es ein aufwändig gestaltetes Begleitheft „Junge Energieforscher“, in dem den Schüler\*innen in altersgerechten und einfachen Illustrationen die Kraft der Sonne und des Windes sowie die Funktion einer Solarzelle nähergebracht wird.

SDGs: 13 - Maßnahmen  
zum Klimaschutz

## SOLARE ZUKUNFT: ENERGIE-CHECK

>Klasse 3-12, 2-4 Unterrichtsstunden,  
keine Kosten

Die Schüler\*innen machen einen Energierundgang (sofern sinnvoll) an der Schule und führen Messungen von Licht, Temperatur und Strom durch. Dabei lernen sie den Umgang mit Messgeräten. Ergebnisse werden verglichen und ggf. Jahresverbräuche errechnet. Anschließend werden gemeinsam Einsparmöglichkeiten erarbeitet und möglicherweise unnötige Energieverbräuche in der Schule aufgedeckt.

SDGs: 13 - Maßnahmen  
zum Klimaschutz





## SOLARE ZUKUNFT: ENERGIEFÜCHSE/ ENERGIE-SCOUTS

>Klasse 3-12, 2-4 Unterrichtsstunden,  
keine Kosten

Die Kinder werden zu Energiefüchsen/Energie-Scouts ausgebildet. Dies beinhaltet, dass sie lernen und zeigen, wie sie in ihrer Klasse richtig lüften und das Licht schalten sowie ggf. elektrische Verbraucher benennen und auf den Verbrauch hinweisen können. Die Doppelstunde kann auch um eine Bastelaktion mit Herstellung von Hinweisschildern oder einem Poster für das schwarze Brett ergänzt werden. Am Ende ernennen wir die Kinder zu Energiefüchsen bzw. Energie-Scouts und sie erhalten eine Urkunde.

SDGs: 13 - Maßnahmen  
zum Klimaschutz



## ABFALLWIRTSCHAFT FREIBURG: ABFALLVERMEIDUNG

>Klasse 1-4, keine Kosten

Der beste Abfall ist immer der, der gar nicht erst entsteht. Daher sollte die Abfallvermeidung am Anfang aller Überlegungen stehen. Das spart Kosten und schont die Umwelt, sowohl bei der Herstellung als auch bei der Entsorgung.

Im Abfallunterricht lernen die Schülerinnen und Schüler, welche Abfälle in den Sack oder in die Tonnen gehören, welche recycelt werden und wieso Recycling mithilft, die natürlichen Ressourcen zu schonen. Die Schülerinnen und Schüler lernen spielerisch, in Kreisläufen zu denken und Ideen zu entwickeln, um Abfälle zu vermeiden.

SDGs: 11 - Nachhaltige Städte und  
Gemeinden, 12 - Nachhaltiger Konsum  
und Produktion, 13 - Maßnahmen  
zum Klimaschutz

## ABFALLTAGE AN SCHULEN

>Klasse 1-4, 2-4 Unterrichtsstunden,  
keine Kosten

Gemeinsam wird ein Konzept für abfallarme Schulen mit den Kindern erarbeitet und geeignete Trennbehälter in der Schule aufgestellt. Die Kinder lernen etwas über die Vermeidung von Abfall und befreien das Schulgelände gemeinsam von Müll.

SDGs: 13 - Maßnahmen zum  
Klimaschutz, 14 - Leben  
unter Wasser





**AMNESTY  
INTERNATIONAL**

*>Klasse 1-4, 1-2 Unterrichtseinheiten, keine Kosten*

.....

Die Amnesty-Hochschulgruppe in Freiburg besucht Ihre Schule und bietet Workshops für die Menschenrechtsbildung an.

.....

*SDGs: 5 - Geschlechtergleichheit,  
10 - Weniger Ungleichheit,  
16 - Frieden, Gerechtigkeit  
und starke Institutionen*

**STADTBIBLIOTHEK  
MEDIENKOFFER**

*>Klasse 1-4, 2,50€ pro Koffer*

.....

Die Stadtbibliothek bietet die Ausleihe von Medienkoffern zu den verschiedensten Themen wie Ernährung, Klima etc. an. In jedem Koffer sind genügend Bücher und Medien, damit eine Schulklasse sich mit dem Thema beschäftigen kann.

.....

*SDGs: 4 - Hochwertige Bildung,  
10 - Weniger Ungleichheit,  
15 - Leben an Land*



# Projektwochen

## WALDHAUSWOCHEN

> Klasse 1-4, 2-4 Unterrichtsstunden, keine Kosten

Bei der WaldHauswoche verbringen die Kinder den Tag im Wald, übernachten zu Hause und bringen lediglich eine kleine Vesper mit. Vor Ort wird den Kindern eine konkret-sinnliche Erfahrung mit der Natur ermöglicht. Allerdings geschieht dies nicht auf belehrender Weise, sondern die erlebten Tätigkeiten werden aufgegriffen, unterstützt, vertieft und erweitert. Die Kinder erwartet Aktivitäten, wie tägliches Kochen, freie Entdeckerzeit, Nachdenkzeit, Entdecken von Tierspuren, Holzwerkstatt, Früchte sammeln usw.

SDGs: 13 - Maßnahmen zum Klimaschutz, 14 - Leben unter Wasser

## KLIMAPFLANZSCHULE

> Klasse 1-4, Kosten je nach Projektgröße

Eine Art Baumschule, um klimaresistente Baumarten heranzuziehen. Aktivitäten sind beispielsweise die eigenhändige Saatgutgewinnung, die Pflanzung und Pflege der Bäume sowie die Ernte und Auspflanzung. Ziel ist die Sensibilisierung der Themenbereiche Klimawandel und Klimaschutz in einem praxisorientierten Ansatz.

SDGs: 13 - Maßnahmen zum Klimaschutz, 15 - Leben an Land



# Museen etc.

Museum Natur und Mensch

Gerberau 32

79098 Freiburg

Mail: [mnm@stadt.freiburg.de](mailto:mnm@stadt.freiburg.de)

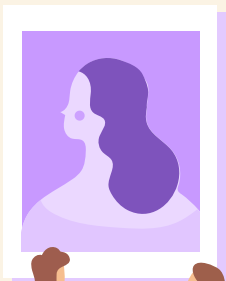
Anfahrt: Mit den Straßenbahnen (Station "Oberlinden")

## LEBEN IM NETZWERK

*> Klasse 1-4, 2-3 Unterrichtsstunden, keine Kosten*

.....  
*Eine Dauerausstellung über die Erdgeschichte und verschiedene Lebensräume, wie das Wasser, den Wald oder die Wiese. Durch verschiedene Mitmach-Stationen kann Neues anschaulich gelernt werden*  
.....

*SDGs: 14 - Leben unter Wasser,  
15 - Leben an Land*



Botanischer Garten Freiburg

Schänzlestr. 1

79104 Freiburg

Mail: sekretariat.bg@biologie.uni-freiburg.de

Telefon: 0761 - 2032872

Anfahrt: Mit den Straßenbahnen (Linie 4 Station "Hauptstraße")



## BOTANISCHER GARTEN FREIBURG

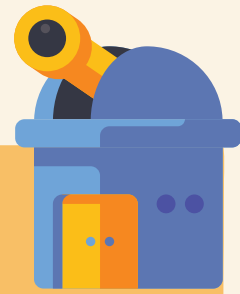
*>Klasse 3-12, 3 Unterrichts-  
stunden, 15€ pro Klasse*

Der Botanische Garten Freiburg bietet Schatzsuchen für Familien, Kindergeburtstage und Schulklassen an. Die Schatzsuchen sind Lernspiele, die quer durch den Botanischen Garten führen und die selbständig von den Kindern bzw. Jugendlichen gemeistert werden können. Dabei müssen verschiedene Pflanzen gefunden und untersucht werden, um die Rätsel, die zum Schatz führen, zu lösen. Am Ende ergeben die richtigen Lösungen einen Code, mit dem die Schatzkiste geöffnet werden kann. Hier wartet dann ein kleiner "Schatz" (der von Eltern und Lehrern vor Beginn der Schatzsuche auch aufgestockt werden kann).

*SDGs: 15 - Leben an Land*



Planetarium Freiburg  
Bismarckallee 7g  
79098 Freiburg  
Mail: [service@planetarium-freiburg.de](mailto:service@planetarium-freiburg.de)  
Telefon: 0761 - 3890630  
Anfahrt: Mit den Straßenbahnen (alle Linien Station "Hauptbahnhof")



## DIE SONNE UND IHRE BEDEUTUNG FÜR DAS SYSTEM ERDE

*>Klasse 3-4, 2 Unterrichtsstunden, 3€ pro Kind*

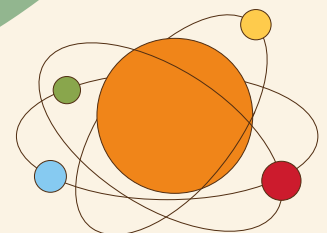
Wir orientieren uns an unserem Nachthimmel und lernen dessen Veränderung während der Nacht kennen. Anschließend reisen wir weit nach Süden, erkennen Veränderungen des Himmelsanblicks und verstehen mit einem Blick aus dem Weltall, wie diese entstehen. Von dort aus lernen wir, wie Satelliten Landschaftsaufnahmen erstellen und wie wir diese lesen können.

Im Vergleich der Erde mit Pluto machen wir die Sonne als Energielieferanten aus, betrachten ihren Aufbau und ihre Energiequelle. Mit der Sonneneinstrahlung erkennen wir sowohl die Entstehung von Jahreszeiten als auch den Einfluss der Breitengrade auf die Temperatur. Der Einfluss des Wetters und des Wasserkreislaufs auf die Landschaften verfeinert unser Verständnis der Klimazonen.

Die Nutzung von Sonnenenergie in allen ihren Formen vermittelt uns die große Bedeutung der Sonne für unser Leben.



SDGs: 13 - Maßnahmen  
zum Klimaschutz



Recyclinghof St. Gabriel  
Liebigstraße  
79108 Freiburg  
Mail: graf@abfallwirtschaft-freiburg.de  
Telefon: 0761 - 76707-723  
Anfahrt: Mit der Straßenbahn (Linie 4 Station "Messe")



## ABFALLWIRTSCHAFT: BESICHTIGUNG DES RECYCLINGHOFES

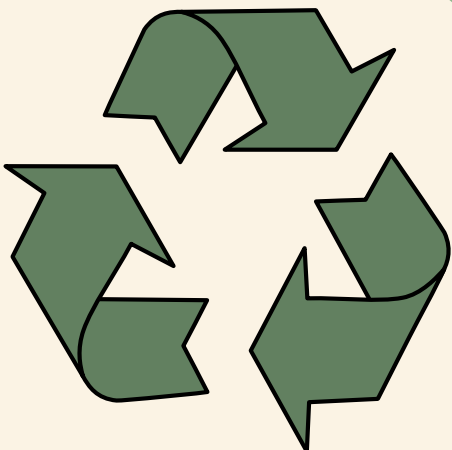
>Klasse 3-12, 2 Unterrichtsstunden

.....

*Schulklassen können unseren Recyclinghof St. Gabriel besichtigen und dort einen Einblick in die Arbeitswelt der ASF-Mitarbeiter erhalten. Die Besichtigungen finden sinnvollerweise zu den Öffnungszeiten des Recyclinghofes statt.*

.....

SDGs: 9 - Industrie, Innovation und Infrastruktur, 11 - Nachhaltige Städte und Gemeinden



# Bauern und Bienen

Lernort Kunzenhof e.V.

Littenweilerstraße 25a

79117 Freiburg

Mail: [post@kunzenhof.de](mailto:post@kunzenhof.de)

Anfahrt: Mit der Straßenbahn und die restliche Strecke zu Fuß  
(Linie 1 Station "Laßbergstraße")



## LERNORT KUNZENHOF

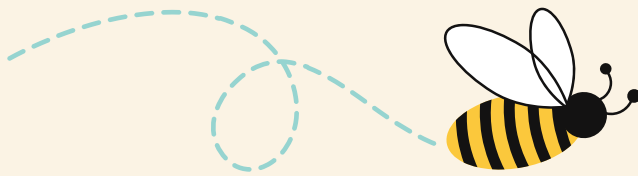
>Klasse 1-13, 2 Unterrichtsstunden

.....

*Das bäuerliche Leben und Arbeiten handelnd erfahren, natürliche Zusammenhänge erfassen, erhalten und schützen, handwerkliches Geschick erwerben, und den respektvollen Umgang mit Pflanzen und Tieren am Hof erlernen können.*

.....

SDGs: 12 - Nachhaltiger Konsum und Produktion,  
15 - Leben an Land



Lernort Kunzenhof e.V.

Littenweilerstraße 25a

79117 Freiburg

Mail: [post@kunzenhof.de](mailto:post@kunzenhof.de)

Anfahrt: Mit der Straßenbahn und die restliche Strecke zu Fuß  
(Linie 1 Station "Laßbergstraße")

## WILDFRÜCHTE IM HERBST

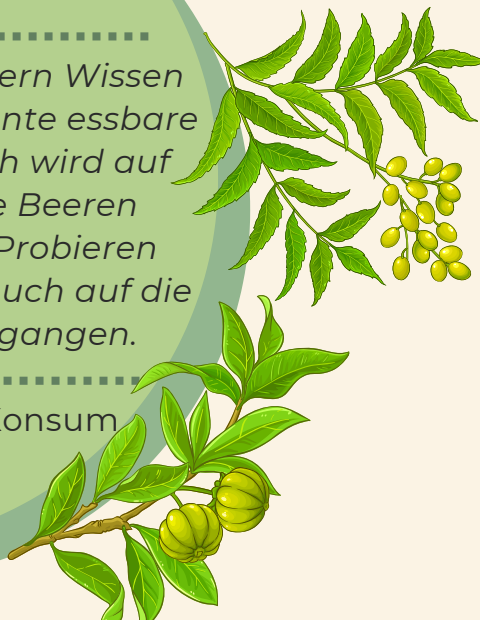
>Klasse 1-4, Dauer flexibel,  
6,50€ pro Kind

.....

*Im Workshop wird den Kindern Wissen über bekannte und unbekannte essbare Wildfrüchte vermittelt. Auch wird auf ungenießbare und giftige Beeren hingewiesen. Neben dem Probieren verschiedener Beeren wird auch auf die Verwendung dieser eingegangen.*

.....

SDGs: 12 - Nachhaltiger Konsum und Produktion





Schulbauernhof Domäne Hochburg e.V.  
79312 Emmendingen  
Mail: info@schulbauernhof-hochburg.de  
Anfahrt: Mit dem Zug ab Hbf Freiburg und die restliche  
Strecke zu Fuß



### SÜSSER HONIG, FLEISSIGE BIENEN

>Klasse 1-4, 3 Unterrichts-  
stunden, 4€ pro Kind

Nach einer theoretischen Einführung bekommen die Kinder Infos über Imkerprodukte und die Bestäubung durch Bienen. Auch lernen die Kinder etwas über das Erkennen verschiedener Brutstadien und dem Schlüpfen von Jungbienen. Außerdem sind die Kinder bei dem Schleudern des Honigs und der Wachsgewinnung integriert.

SDGs: 12 - Nachhaltiger Konsum und Produktion, 15 - Leben an Land



Tier-Natur-Erlebnispark Mundenhof  
Mundenhof 37  
79111 Freiburg  
Mail: kontiki@stadt.freiburg.de  
Anfahrt: Mit der Straßenbahn und die restliche Strecke zu Fuß  
(Linie 5 Station "Bollerstaudenstraße")

### HERBSTLICHE WILDFRÜCHTE

>Klasse 1-4, 3 Stunden,  
4€ pro Kind

Die Kinder lernen in diesem Workshop etwas über die Verarbeitung von Schafswolle und den Vorteilen von Wollkleidung. Beispielhaft wird dies erklärt an eigener Schafs- und Alpakawolle vom Mundenhof. Außerdem gibt es die Möglichkeit die Tiere zu versorgen.

SDGs: 12 - Nachhaltiger Konsum und Produktion

### HERBST IM KONTIKI

>Klasse 1-4, 3 Stunden,  
4€ pro Kind

Der Workshop fokussiert sich auf die Erntezeit von Äpfeln. Infos über die Entstehung von Apfelsaft, dem Trotten von Äpfeln, dem Produzieren von Most, Saft und Maische (Handarbeit) sind einige Aktivitäten, die die Kinder erleben dürfen. Auch gibt es die Möglichkeit Stockbrot am Lagerfeuer zu machen.

SDGs: 12 - Nachhaltiger Konsum und Produktion

# Angebote im Umkreis

Naturfreundehaus Feldberg

Am Balldenweger Buck

79869 Feldberg

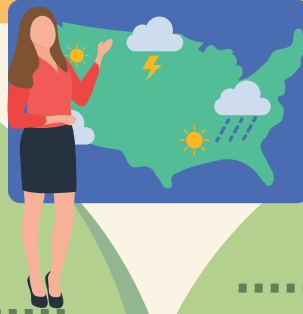
Mail: [info@naturfreundehaus-feldberg.de](mailto:info@naturfreundehaus-feldberg.de)

Anfahrt: Mit dem Zug und Bus auf den Feldberg



## BESUCH DER WETTERSTATION FELDBERG

>Klasse 3-4, 3,5 Stunden



Nach einer Wanderung auf den Gipfel (1h) folgt eine Besichtigung der Wetterstation Feldberg, bei der Infos über klimatische Veränderungen in der Vergangenheit und Zukunft. Der Ausflug endet mit einem Abstieg durch das Gletschertal Zastler Loch zurück zum Naturfreundehaus.

SDGs: 13 - Maßnahmen zum Klimaschutz

## NATURA-TRAIL: FELDBERGPANORAMA

>Klasse 1-4, 5 Stunden

Auf dem Aktion-Trail entdeckt die Gruppe ein europäisches Schutzgebiet nach dem Prinzip einer interaktiven Schnitzeljagd. Entlang der Route werden Aktionsboxen versteckt, die die Teilnehmenden per GPS-Gerät oder alternativ mit einem Hinweis finden können. Enthalten sind jeweils team-, bewegungs- und themenbezogene Aufgaben, die es gilt, zusammen zu erledigen. Am Ende erwartet die Gruppe ein kleiner Schatz.

SDGs: 15 - Leben an Land

Bachpaten: Umweltmobil "Wasserfloh"

Am Balldenweger Buck

79869 Feldberg

Mail: [bachpaten@stadt.freiburg.de](mailto:bachpaten@stadt.freiburg.de)

Anfahrt: Mit dem Zug und Bus auf den Feldberg

## UMWELTMOBIL "WASSERFLOH"

>Klasse 1-4, 2 Stunden, keine Kosten

Mit dem "Wasserfloh" können Fließgewässer erforscht werden. So wird vor Ort über Lebensgemeinschaften, Zustand und Pflege informiert. An Bord befinden sich jede Menge Forscher- und Bastelmaterial.

SDGs: 14 - Leben unter Wasser





L'Écomusée d'Alsace  
Chemin du Grosswald  
68190 Ungersheim (F)

Mail: [info@ecomusee.alsace.de](mailto:info@ecomusee.alsace.de)

Anfahrt: Mit dem Zug nach Bollwiller, danach Fußweg

## L'ÉCOMUSÉE D'ALSACE

>Klasse 1-4, Tagesausflug,  
11€ pro Kind

Das Ecomusée d'Alsace ist das größte Freilichtmuseum Frankreichs und befindet sich im Elsass zwischen Colmar und Mulhouse. Es ähnelt einem traditionellen elsässischen Dorf aus dem frühen 20. Jahrhundert und umfasst mehr als 80 Gebäude auf einer Fläche von 97 Hektar.

SDGs: 12 - Nachhaltiger Konsum und Produktion, 15 - Leben an Land



PH Freiburg  
Kunzenweg 2  
79117 Freiburg

Mail: [zahn@ph-freiburg.de](mailto:zahn@ph-freiburg.de)

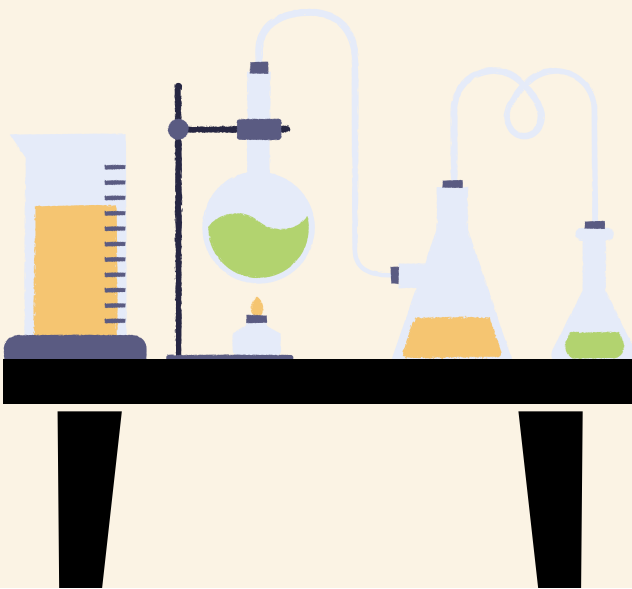
Anfahrt: Mit der Straßenbahn 1 Richtung Laßbergstraße, Endstation oder S1 nach Littenweiler

## NAWILINO

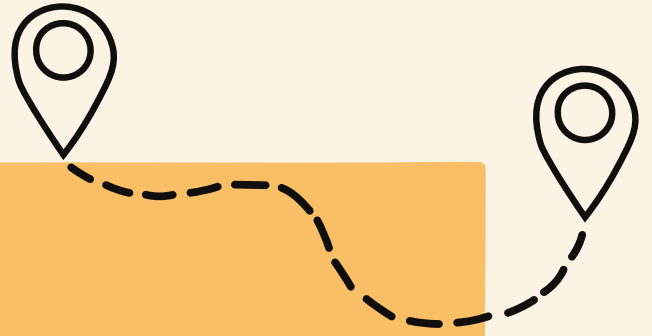
>Klasse 2-4, 4 Unterrichtseinheiten, 1€ pro Kind

Die Kinder lernen durch einfache Versuche etwas über Feuer, Wasser und Luft.

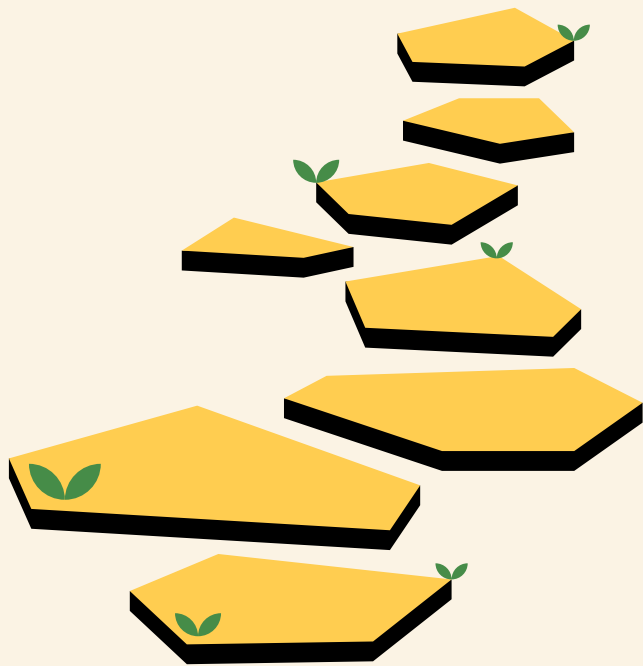
SDGs: 4 - Hochwertige Bildung



# Lehrpfade



Baumkronenweg  
Erwin-Sick-Straße  
79183 Waldkirch  
Mail: [info@baumkronenweg-waldkirch.de](mailto:info@baumkronenweg-waldkirch.de)  
Anfahrt: Mit dem Zug nach Waldkirch ab Hbf Freiburg,  
danach 1,4km Fußweg



## BAUMKRONENWEG

>Klasse 1-4, Tagesausflug,  
3,50€ pro Kind

Eingebettet in den Naturerlebnispark Waldkirch kann die Flora und Fauna des Schwarzwaldes auf dem Baumkronenweg erkundet werden. Schulklassen können bei interaktiven Erlebnisstationen ihr Wissen auf spielerische Weise testen und erweitern. Ein Sinnesweg sowie Barfußpfad runden das Walderlebnis ab. Eine Grillstelle ist vor Ort vorhanden.

SDGs: 15 - Leben  
an Land

Wichtelpfad Feldberg  
Köpflweg 25  
79868 Feldberg

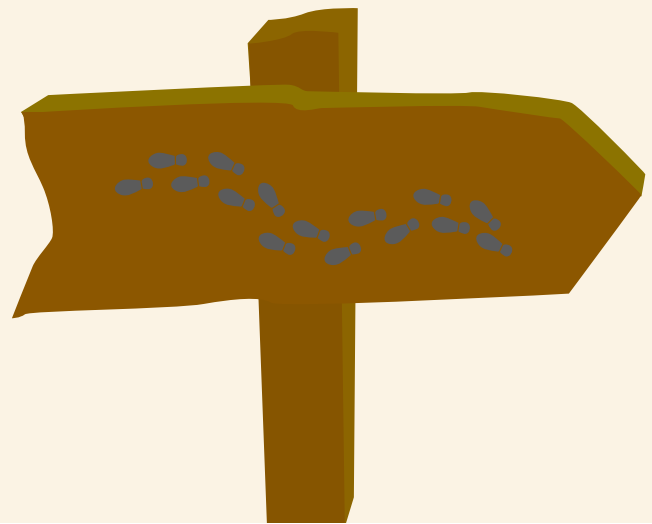
Anfahrt: Mit der S1 nach Titisee ab Hbf Freiburg,  
danach Bus 7300 nach Todtnau/Zell im Wiesental,  
Ausstieg Feldberger Hof

## WICHELPFAD

>Klasse 1-4, Tagesausflug

Mit dem Pfad lernen die Kinder etwas über das Leben des Auerhuhns und können über eine Strecke von 2,3 km viel Neues entdecken.

SDGs: 15 - Leben  
an Land



Kuhle(h)rpfad auf Kuhberg

Kuhberg Lenzkirch-Saig

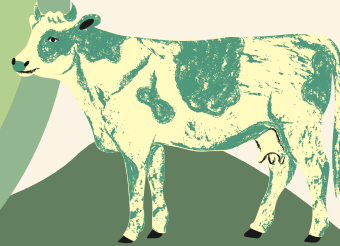
Anfahrt: Mit der S1 nach Titisee, dann mit dem Bus 7257  
Richtung Lenzkirch, Ausstieg Saig Ochsen

### **KUHLE(H)RPFAD**

*>Klasse 1-4, Tagesausflug*

Über einen 2,4 km langen Pfad lernen die Kinder den Kuhberg spielerisch kennen. Wissensspiele, Gleichgewichtsübungen und Gummistiefel-Kegeln sind ein paar der Stationen auf dem Weg. Auch gibt es weitere Spielmöglichkeiten mit Wassermöglichkeiten, Slacklines und Boules.

SDGs: 15 - Leben  
an Land



Wildtierpfad Häusern

Wittlisberger Kapelle/Wanderparkplatz Rotrütte

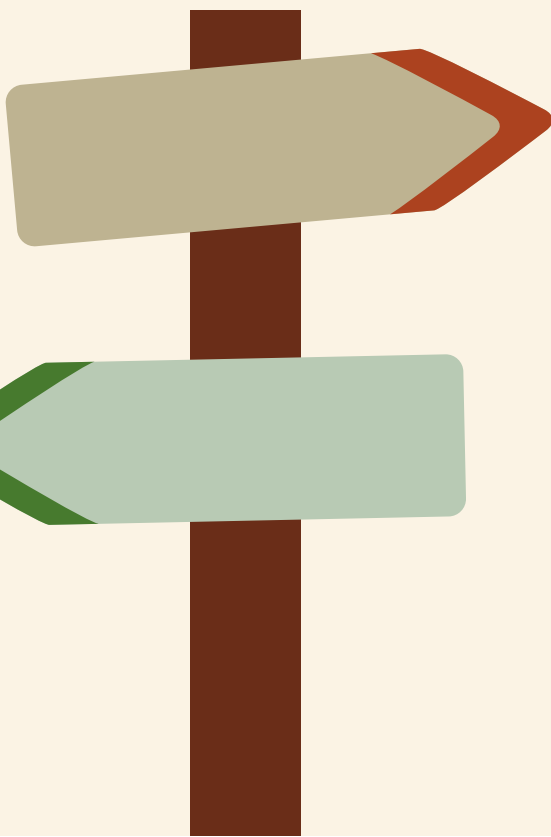
Anfahrt: Mit der S1 nach Seebrugg ab Hbf Freiburg,  
danach Bus 7319 nach St. Blasien, Ausstieg Rathaus Häusern

### **WALDTIERPFAD**

*>Klasse 1-4, Tagesausflug*

Über 10 liebevoll gestaltete Tafeln erfahren Kinder etwas über die Geschichte des Hirschkalbs Karla. Der Wildtierpfad vermittelt etwas über die Eigenschaften und Lebensweise von Wildtieren und gibt Tipps für ein wildtierfreundliches Verhalten im Wald.

SDGs: 15 - Leben  
an Land



Evernius' Naturerlebnispfad Hinterzarten

Kurhaus Hinterzarten

Anfahrt: Mit der S1 Richtung Neustadt (Schwarzwald) ab Freiburg Hbf, Ausstieg Bahnhof Hinterzarten



### NATURERLEBNISPFAD

>Klasse 1-4, Tagesausflug

.....  
*Auf dem 3 km langen Rundweg erstrecken sich viele Stationen zum Mitmachen und Ausprobieren. Die Kinder sollen die Natur mit allen Sinnen entdecken und ihr Verständnis für Natur und Umwelt fördern.*  
.....

SDGs: 15 - Leben an Land

Luchspfad

Anfahrt: Mit dem Zug nach Baden-Baden ab Hbf Freiburg, danach den Bus X45 Richtung Naturparkzentrum Ruhestein nehmen, Ausstieg Bühlerhöhe/Plättig

### LUCHSPFAD

>Klasse 1-4, Tagesausflug

.....  
*Über 4,5 km können Kinder an Erlebnisstationen etwas über Wälder und Füchse erfahren. Bei der Hälfte des Pfades gibt es einen schattigen Vesperplatz, der sich gut für Schulklassen eignet.*  
.....

SDGs: 15 - Leben an Land



# Sonstiges

Abenteuerspielplatz Freiburg-Weingarten

Bugginger Str. 81b

79114 Freiburg

Mail: [info@abenteuerschule-freiburg.de](mailto:info@abenteuerschule-freiburg.de)

Anfahrt: Mit der Straßenbahn (Linie 3 Station "Bugginger Straße")



## DRACHENSCHULE

>Klasse 1-4, 2-3 Unterrichtsstunden

Förderung der persönlichen und sozialen Entwicklung von Kindern und Jugendlichen und die Auseinandersetzung mit ökologischen Themen. Praktische Lerneinheiten angelehnt an den MeNuK-Unterricht (Feuer, Wasser, vom Korn zum Brot, Tierhaltung).

SDGs: 15 - Leben an Land

Eine Welt Forum Freiburg e.V.

Wilhelmstr. 24a

79098 Freiburg

(Geschäftsstelle)

Mail: [bildung@ewf-freiburg.de](mailto:bildung@ewf-freiburg.de)

## EINE WELT FORUM FREIBUG

>Klasse 1-13

Mit der Bildungsarbeit des Eine Welt Forum werden die Menschen bei der Orientierung einer globalisierten Welt unterstützt, sodass sie sich befähigt fühlen diese aktiv zu gestalten.

SDGs: 16 - Frieden, Gerechtigkeit und starke Institutionen, 17 - Partnerschaften zur Erreichung der Ziele

## WASSER - LEBENSGRUNDLAGE UND MEHR

>Klasse 1-4, Dauer flexibel

Die Kinder bekommen in diesem Workshop Infos über vielfältige Aspekte der Thematik Wasser auf praktischer, theoretischer und erlebnisorientierter Ebene. Neben dem Ökosystem Wasserknappheit und dem Wandel des Flusses als Lebensraum und Wasserspender wird für einen nachhaltigen Umgang mit der Ressource Wasser sensibilisiert.

SDGs: 6 - Sauberes Wasser und Sanitäreinrichtungen, 13 - Maßnahmen zum Klimaschutz



# Impressum

Amelie Wolf

Pascal Trüby

Vanessa Klingenstein

**Studierende PH Freiburg (Sommersemester 2022)**

## Kontakt

E-Mail: [bne-freiburg@web.de](mailto:bne-freiburg@web.de)

Dieses Dokument wurde verpflichtend für das Seminar "Nachhaltigkeit? - Methoden & Grundlagen zur Unterrichtsgestaltung im Kontext von Klimawandel" erstellt.



**Pädagogische Hochschule Freiburg**

Université des Sciences de l'Éducation · University of Education